



2 JOURS EN  
PRÉSENTIEL  
+ 5H EN DISTANCIEL



# L'ÉDUCATION AFFECTIVE RELATIONNELLE ET SEXUELLE,

AU QUOTIDIEN DANS MON **ÉTABLISSEMENT**



## 1<sup>ER</sup> ET 2<sup>ND</sup> DEGRÉ

(maternelle, élémentaire, collège, lycée)

### FORMATION INTRA

### DDEC AVEYRON - LOT



**Médiaclap**  
formation



# FORMATION EN DISTANCIEL

**SUR NOTRE PLATEFORME DE FORMATION EN LIGNE**  
**ACCÈS SPÉCIFIQUE PAR APPRENANT AUX CONTENUS PRIMAIRE, COLLÈGE OU LYCÉE**  
**SUIVI À DISTANCE PAR LA FORMATRICE**

## EARS et contexte sociétal

30 mn



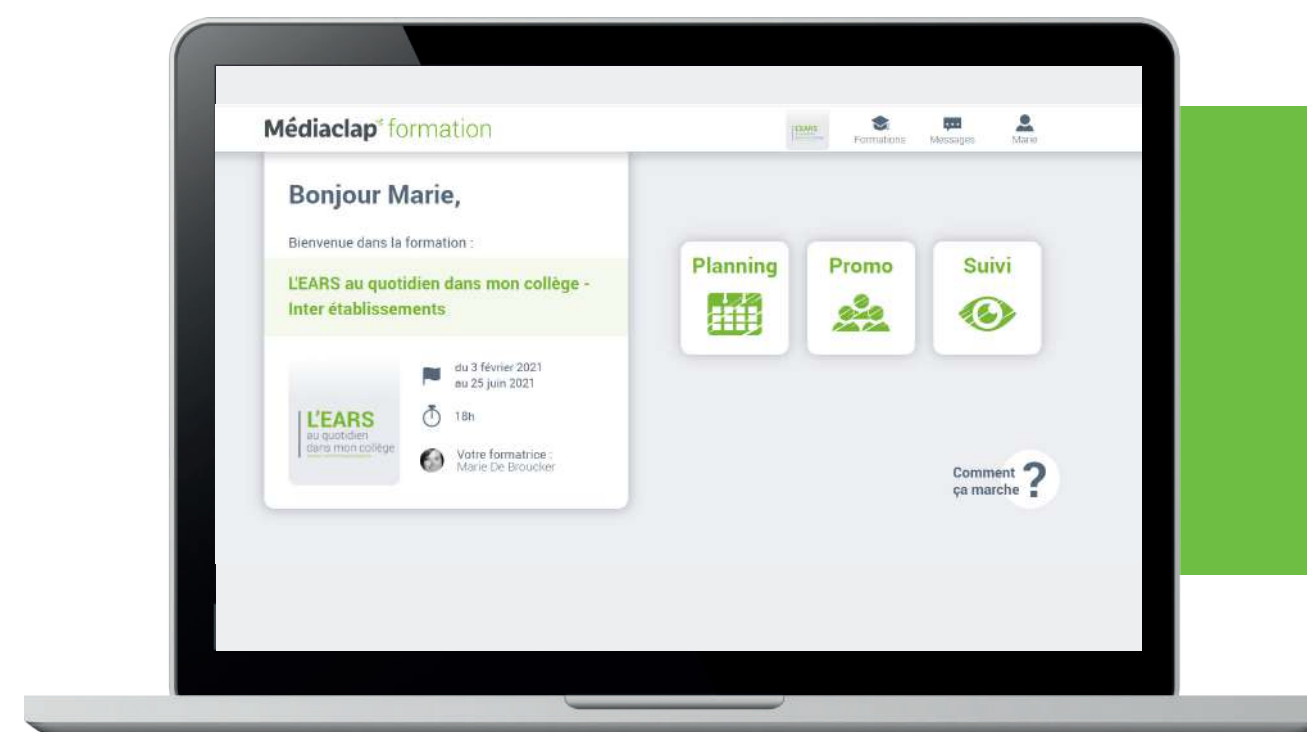
1 **QUIZ** non évaluatif et 2 **VIDÉOS** vous font découvrir des chiffres-clés de notre contexte sociétal et vous préparent à la première journée de formation.

## Pour le 2<sup>nd</sup> degré : Questions des jeunes

30 mn



1 **VIDÉOS** et un temps de réflexion sur les questions des jeunes par tranche d'âge (collégiens / lycéens).



**Un accès personnel à la plateforme de formation sera créé par apprenant. Une aide personnalisée est prévue pour la première connexion.**





# JOURNÉE 1 EN PRÉSENTIEL

**RENFORCER MON RÔLE ET MA POSTURE D'ÉDUCATEUR À LA VIE AFFECTIVE RELATIONNELLE ET SEXUELLE**  
**MERCREDI 19 OCTOBRE 2022 À RODEZ**

**GROUPE COMMUN 1<sup>ER</sup> ET 2<sup>ND</sup> DEGRÉ - FORMATRICE : MYRIAM BENETTI (TUTORÉE PAR ANNE DE NICOLAY)**

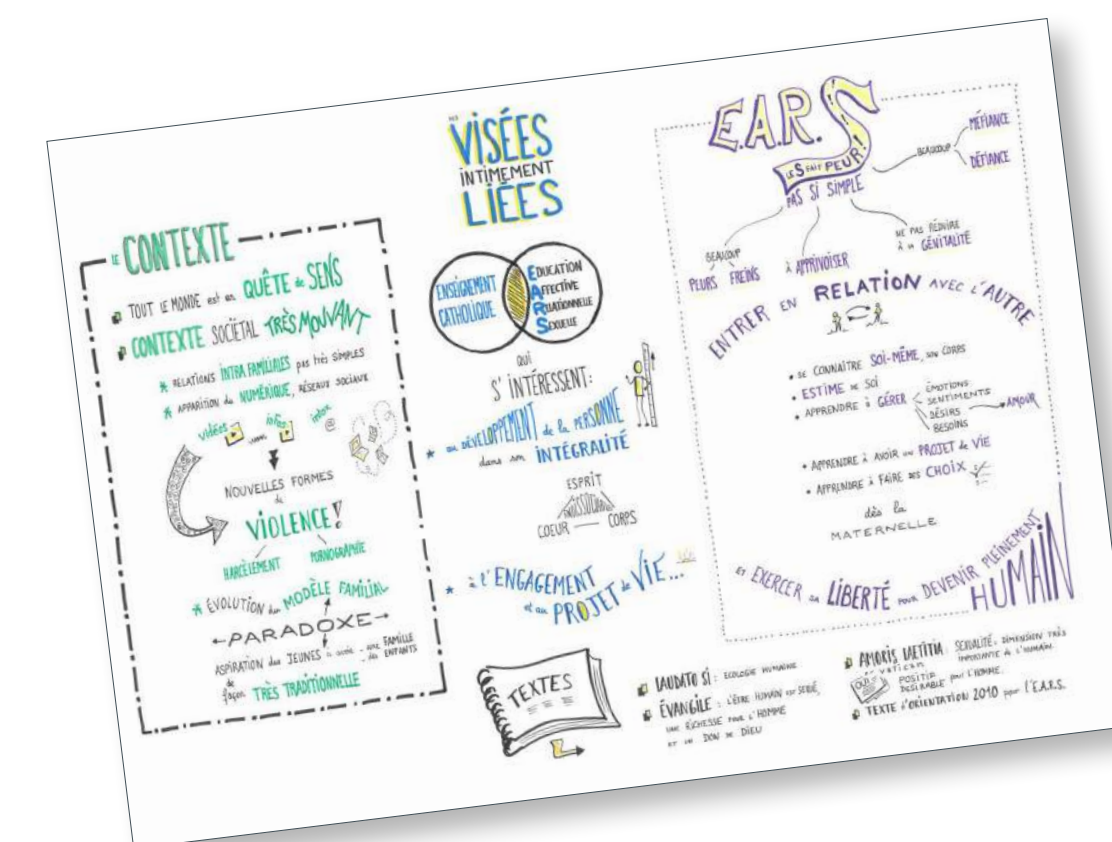
- 9h - 9h15 : Accueil et introduction de la journée.
- 9h15 - 10h15 : Temps de présentation du groupe et du déroulement de la journée. Temps de partage autour des attentes, motivations et craintes.
- 10h15 - 11h : Le rôle et la posture de l'éducateur.

*Pause 15 mn*

- 11h15 - 12h15 : Améliorer son écoute.
- 12h15 - 12h30 : Bilan de la matinée.
- 13h45 - 15h : Éduquer aujourd'hui en Enseignement catholique.

*Pause 15 mn*

- 15h15-16h15 : Présentation d'outils.
- 16h15 - 17h : Présentation du parcours asynchrone. Conclusion et bilan.





# FORMATION EN DISTANCIEL

**SUR NOTRE PLATEFORME DE FORMATION EN LIGNE**  
**ACCÈS SPÉCIFIQUE PAR APPRENANT AUX CONTENUS PRIMAIRE, COLLÈGE OU LYCÉE**  
**SUIVI À DISTANCE PAR LA FORMATRICE**

## Renforcer mon rôle et ma posture 1h15



Rôle et posture de l'éducateur : vidéos + quizz + facilitation visuelle



Éduquer aujourd'hui en Enseignement catholique : vidéos + quizz + facilitation visuelle

## Définir l'EARS

15 mn



Dans une **VIDÉO**, Brigitte Roudière, intervenant-formateur EARS à la DDEC 26, vous éclaire sur la définition de l'EARS et son intérêt dans la prévention et la protection des publics fragiles.





# Développement psychoaffectif des enfants et des adolescents

1h30 ou 2h



Un parcours de **VIDÉOS** vous invite à entrer dans le développement psychoaffectif des enfants (3-5 ans ; 5-8 ans ; 8-12 ans) ou des adolescents (collégiens ; lycéens).



Facilitations visuelles



Exercice : **QUIZ** évaluatif

Pour le 1<sup>er</sup> degré :



Réponses aux questions des enfants par tranche d'âge (3-5 ans ; 5-8 ans ; 8-12 ans), avec 3 **VIDÉOS** et des documents ressources.



# Temps de relecture personnelle

30 mn



Un temps de relecture personnelle vous est proposé afin de relire votre histoire avec 1 **VIDÉO** et une démarche pour vous aider à vous questionner.



# Programme de protection des publics fragiles

30 mn



3 **VIDÉOS** sur comment repérer et agir pour la protection de l'enfance.



Exercice : **QUIZ** évaluatif





# JOURNÉE 2 EN PRESENTIEL

## ANALYSER SA PRATIQUE D'ÉDUCATEUR À LA VIE AFFECTIVE RELATIONNELLE ET SEXUELLE

MERCREDI 1<sup>ER</sup> FÉVRIER 2023 À RODEZ

GRUPE 1<sup>ER</sup> DEGRÉ - FORMATRICE : ANNE DE NICOLAY

GRUPE 2<sup>ND</sup> DEGRÉ - FORMATRICE : MYRIAM BENETTI

- 9h - 9h15 Accueil
- 9h15 - 9h45 : Introduction et présentation du déroulement de la journée
- 9h45 - 10h30 : World café sur des situations concrètes (maternelle/élémentaire ou collège/lycée)

*Pause 15 mn*

- 10h45 - 12h : World café sur des situations concrètes
- 12h - 12h15 : Bilan de la matinée

*12h15 - 13h30 : Pause déjeuner*

- 13h30 - 15h30 : Écriture du projet

*Pause 15 mn*

- 15h45 - 16h15 : Partage des projets
- 16h15 - 17h : Partage de ressources, conclusion et bilan

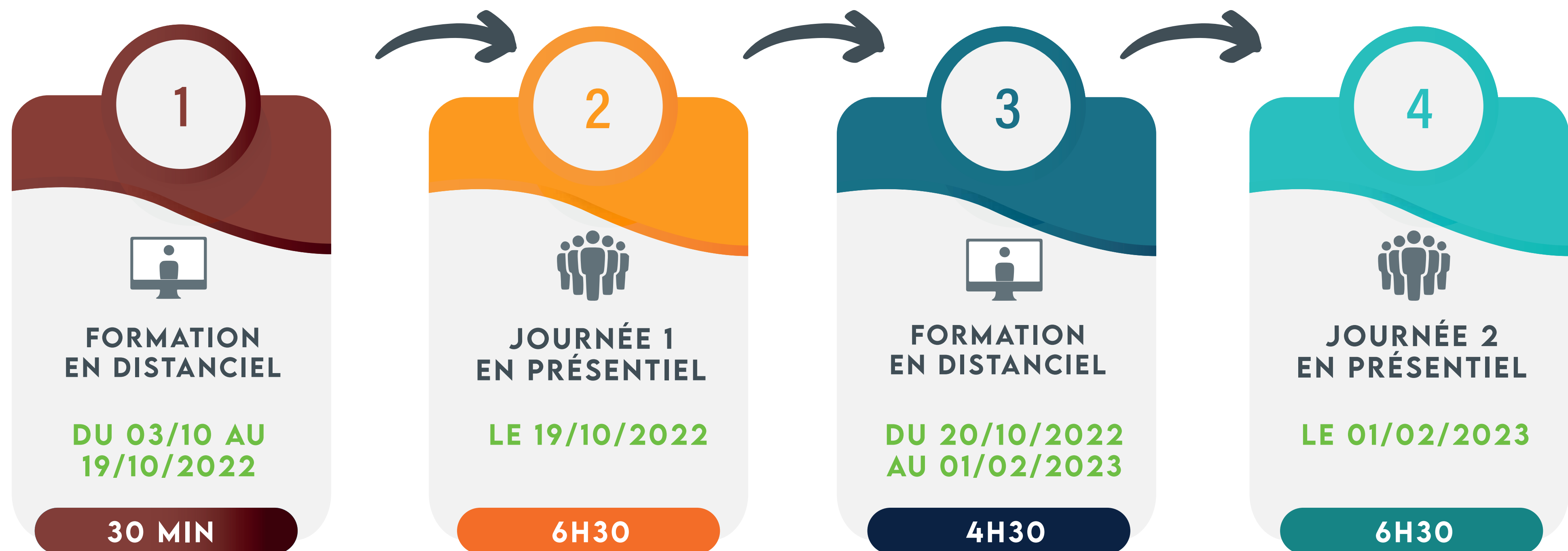




# PROGRAMME 1<sup>ER</sup> DEGRÉ :

## 18H DE FORMATION

### 2 JOURNÉES EN PRÉSENTIEL ET 5H EN DISTANCIEL



CONTEXTE SOCIÉTAL

Accès spécifique sur notre plateforme en ligne.  
Suivi par la formatrice.

RENFORCER MON RÔLE ET MA POSTURE D'ÉDUCATEUR À LA VIE AFFECTIVE RELATIONNELLE ET SEXUELLE

Groupe commun 1<sup>er</sup> et 2<sup>nd</sup> degré.  
Formatrice : Myriam BENETTI (tutorée par Anne de Nicolay)  
Lieu : RODEZ

ÉDUCER LES ENFANTS À LA VIE AFFECTIVE RELATIONNELLE ET SEXUELLE

Accès spécifique sur notre plateforme en ligne.  
Suivi par la formatrice.

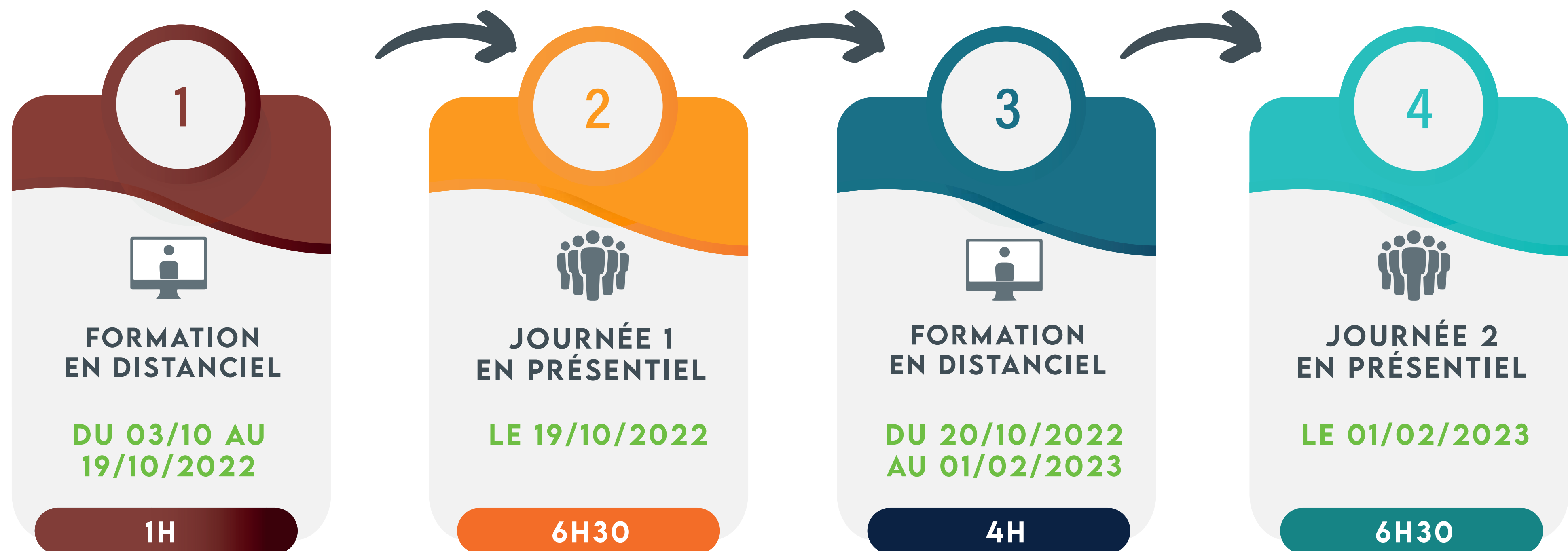
ANALYSER SA PRATIQUE D'ÉDUCATEUR À LA VIE AFFECTIVE RELATIONNELLE ET SEXUELLE, ENVISAGER DES PERSPECTIVES

Groupe 1<sup>er</sup> degré.  
Formatrice : Anne de Nicolay  
Lieu : RODEZ



# PROGRAMME 2<sup>ND</sup> DEGRÉ : 18H DE FORMATION

2 JOURNÉES EN PRÉSENTIEL ET 5H EN DISTANCIEL



CONTEXTE SOCIÉTAL ET  
QUESTIONS DES JEUNES

Accès spécifique sur notre  
plateforme en ligne.  
Suivi par la formatrice.

RENFORCER MON RÔLE ET  
MA POSTURE D'ÉDUCATEUR  
À LA VIE AFFECTIVE  
RELATIONNELLE ET  
SEXUELLE

Groupe commun 1<sup>er</sup> et 2<sup>nd</sup> degré.  
Formatrice : Myriam BENETTI  
(tutorée par Anne de Nicolay)  
Lieu : RODEZ

ÉDUCER LES JEUNES  
À LA VIE AFFECTIVE  
RELATIONNELLE ET  
SEXUELLE

Accès spécifique sur notre  
plateforme en ligne.  
Suivi par la formatrice.

ANALYSER SA PRATIQUE  
D'ÉDUCATEUR À LA VIE  
AFFECTIVE RELATIONNELLE  
ET SEXUELLE, ENVISAGER  
DES PERSPECTIVES

Groupe 2<sup>nd</sup> degré.  
Formatrice : Myriam BENETTI  
Lieu : RODEZ



# INFOS & CONTACT

RÉFÉRENTE PÉDAGOGIQUE : MARIE DE BROUCKER

RÉFÉRENTE ADMINISTRATIF : ESTELLE MERCEREAU

RÉFÉRENT HANDICAP : SIMON MERCEREAU

**Médiaclap**<sup>'''</sup>  
formation

02 41 67 49 23

[formation@mediaclap.fr](mailto:formation@mediaclap.fr)

ZI les Sabotiers  
49350 Gennes-Val-de-Loire

**Qualiopi**   
processus certifié

 **RÉPUBLIQUE FRANÇAISE**

La certification qualité a été délivrée au  
titre de la catégorie d'action suivante :  
**ACTIONS DE FORMATION**